

VYUŽÍVAME BIM OD A PO Z

Foto: archiv firmy HSF System SK

Popredná slovenská stavebná spoločnosť HSF System SK, ktorá tento rok oslávi 10. výročie na slovenskom stavebnom trhu, začala investovať do integrácie nového softvérového vybavenia na báze BIM projektovania a do zvyšovania znalostí a odbornosti zamestnancov pred piatimi rokmi. Dnes zvládne žilinská firma využívať tento nástroj od projekčnej fázy až po tú realizačnú.

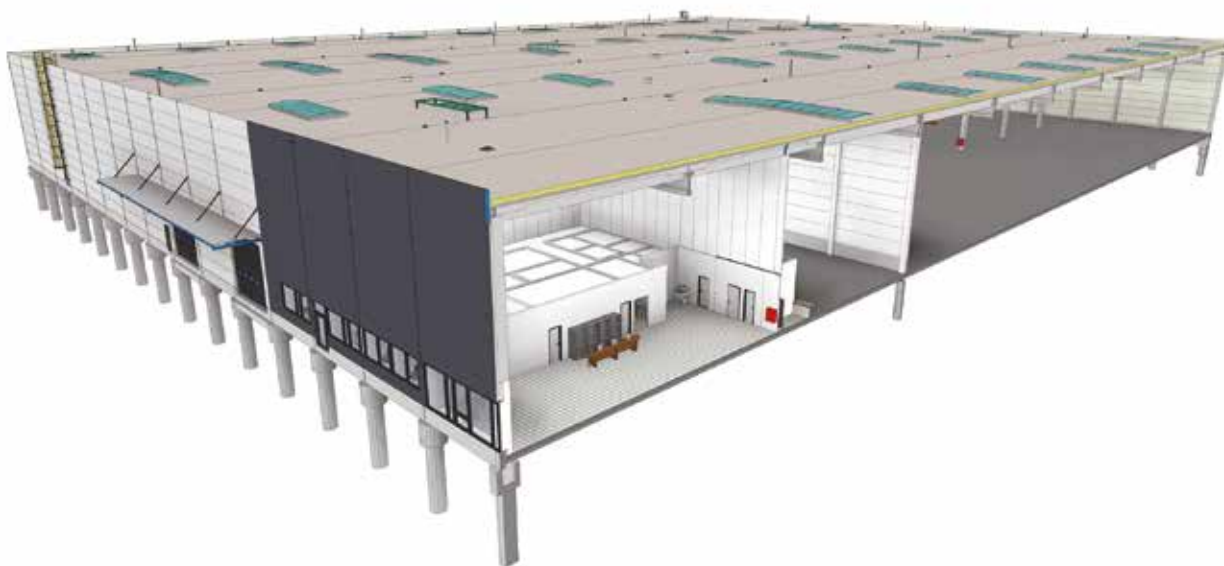
Žilinská stavebná spoločnosť začala využívať BIM preto, aby zvýšila flexibilitu a vedela pružnejšie reagovať na klientske zmeny alebo 3D vizualizácie. „Používame širokú škálu softvérových nástrojov, ktoré nám umožňujú prezentovať a vizualizovať objekty koncovým klientom. Toto je klientsky pohľad. Z hľadiska stavebnej

činnosti sú to zasa iné nástroje, ktoré napomáhajú a urýchľujú spôsob kontroly výmer/plôch, koordináciu profesií a v neposlednom rade prispievajú i k odovzdaniu diela,“ hovorí Tomáš Kosa, konateľ spoločnosti HSF System SK. Veľmi dôležitým faktorom pri implementácii BIM je ten ľudský, schopnosť

zamestnancov zaradiť sa do procesu BIM, zmeniť štýl svojej práce a vzájomnej spolupráce. „V našej spoločnosti bol tento proces sústavný a dlhodobý. Začal sa od projektového oddelenia a vytvorenia vlastných projektov vo fáze stavebného povolenia až v realizačnej fáze. Po ich premietnutí do realizácie sa v zaobchádzaní a v práci s rôznymi nástrojmi vyškolicilo obchodné a výrobné oddelenie,“ hovorí Tomáš Kosa a dodáva: „Vzhľadom na intuitívnosť a uľahčenie práce s danými nástrojmi bol tento proces už omnoho rýchlejší a plynulejší.“ Spoločnosť HSF System tak v súčasnosti využíva BIM naprieč celým projektom od projekčného štádia až po realizačnú fázu. Zahŕňa už teda celé spektrum oblastí a spoluprácu s investorom alebo s dodávateľmi. „Do budúcnosti ešte plánujeme uplatnenie modelu skutočného vyhotovenia pre budúcu správu a údržbu objektu. Je to pre nás ďalší krok uplatnenia BIM v našej spoločnosti,“ dopĺňa Tomáš Kosa.

HSF System SK je generálny dodávateľ ďalšieho objektu (s rozlohou 11 500 m²) v modernom priemyselnom parku IMMOPARK Žilina, ktorý má byť dokončený v septembri tohto roku. Projekčnú časť zákazky realizuje interne pomocou BIM nástroja Revit. Dôvodom je už spomínaná efektívna koordinácia, prezentácia a realizácia prípadných





klientských zmien. Tento rok vo februári tu HSF System SK navyše po ôsmich mesiacoch dokončil generálnu dodávku haly s rozlohou 9 500 m². A pred pár rokmi postavil v priemyselnej zóne aj distribučné centrum pre spoločnosť DPD. Pri výstavbe všetkých objektov využil rovnaký nástroj ako pri aktuálnom projekte.

Developerom a vlastníkom priemyselnej zóny IMMOPARK Žilina je spoločnosť Erste Group Immorent Slovensko. Žilinský priemyselný park má rozlohu približne 400 000 m². Po dokončení najnovšej haly Z2 bude čistá prenajímateľná plocha asi

25 000 m². Pozemky určené na ďalší development umožňujú výstavbu ďalších objektov s celkovou rozlohou cca 100 000 m². Odhadovaný počet budúcich pracovných miest v tejto lokalite, v závislosti od skladby nájomcov, je dva- až štyritisíc.

Profil spoločnosti HSF System SK:

HSF System SK pôsobí na Slovensku od roku 2010 ako dcérska spoločnosť českej spoločnosti HSF System. Patrí k najväčším stavebným spoločnostiam na slovenskom trhu a stal sa aj najväčšou stavebnou firmou zo Žilinského kraja. Sídli v Žiline

a ďalšie pobočky sú v Košiciach a v Bratislave. V roku 2019 dosiahla spoločnosť najlepšie hospodárske výsledky v histórii. Počas celého obdobia existencie realizoval HSF System SK zákazky v celkovom objeme takmer 150 miliónov €.

V roku 2020 oslavuje žilinská spoločnosť 10. výročie pôsobenia na slovenskom trhu. ❖



www.hsfsystem.sk

